

stryker®

# Stryker Prime

Mobiel. Veilig. Efficiënt.

Prime serie-stretchers

De belasting van professionals in de gezondheidszorg is nog nooit zo groot geweest — zwaardere patiënten, langere transporten, veeleisende patiënten en daarnaast de verwachting dat men blijft presteren met minder handen aan het bed. U wordt gedwongen om meer te doen met minder. Stryker heeft de Prime-oplossing om u te helpen en aan deze behoeften te voldoen.



**Stryker Prime  
Vijfde wiel**



**Stryker Prime  
Big Wheel**

## De Stryker Prime- oplossing

Patiënten brengen meer tijd dan ooit tevoren op stretchers door.

De Stryker Prime is ontworpen om uw werk veiliger en efficiënter te maken en zorgt er tegelijkertijd voor het patiëntengemak te vergroten. Prime is BackSmart. Dit kan van doorslaggevende betekenis zijn bij het terugdringen van letsel bij zorgverleners tijdens hun zorg voor de patiënt. Prime biedt drie mobiliteitsopties en een ongekend patiëntencomfort. Patiënten kunnen zelf gaan verliggen zonder dat ze een zorgverlener om hulp hoeven te vragen. Een grote hoeveelheid beschikbare ondersteuningsmatrassen en configuratieopties geven Prime de flexibiliteit die u nodig heeft.

- De gewichtsbelasting tot 318 kg van Stryker Prime in combinatie met de meerdere mobiliteitsoplossingen maken het vervoer van zware patiënten en lange transporten mogelijk.
- Elektrische bedieningen en stuurmogelijkheden geven de - verpleegkundige en de patiënt meer flexibiliteit en controle dan ooit tevoren.
- Het assortiment beschikbare matrassen zorgt voor patiëntencomfort en vermindert huidproblemen als gevolg van een langdurig verblijf, waardoor de patiënt een positieve ervaring blijft houden.



**Stryker Prime  
Zoom**

## Stryker Prime is mobiel

De Stryker Prime-serie is de oplossing voor lange transporten en zware patiënten en maakt transport op tapijt veel lichter. Dankzij de drie mobiliteitsoplossingen verdeeld over de elektrische en handmatige versies vindt u de oplossing die het best aansluit bij uw behoeften.



### Stryker Prime met vijfde wiel

De Stryker Prime is verkrijgbaar met een inklapbaar vijfde wiel voor superieure tractie en wendbaarheid.



### Stryker Prime met Big Wheel

De Big Wheel-mobiliteitsoptie kan de opstartkracht met 50 procent en de stuurinspanning met 60 procent verminderen.



### Stryker Prime met Stryker Zoom gemotoriseerd aandrijfsysteem

Stryker Prime maakt handmatig duwen vrijwel overbodig dankzij de Stryker Zoom gemotoriseerde aandrijftechniek.



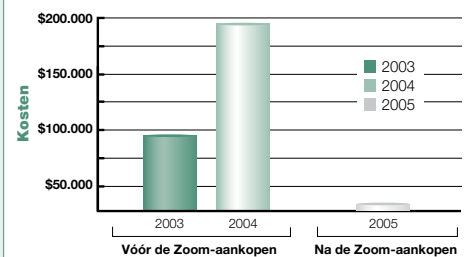
## Uit praktijkonderzoeken van Stryker blijkt:

Doordat er steeds meer en steeds zwaardere patiënten komen, vormt het transport een voortdurend grotere belasting voor de verpleegkundige. De Zoom kan de letselpercentages bij de verpleegkundigen tot 98 procent terugdringen, wat aanzienlijke besparingen kan opleveren.

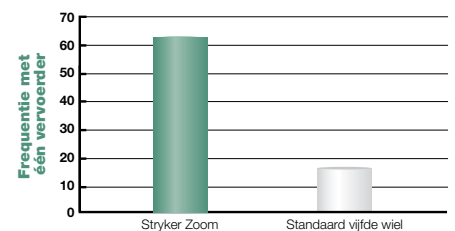
Stryker Prime helpt de stress en lichamelijke belasting van het dagelijkse patiëntenvervoer te verlichten door de efficiëntie met behulp van de Zoom te vergroten. Hierdoor krijgt u meer tijd voor uw patiënten.

Het dagelijkse duwen, trekken en draaien van stretchers met conventionele wielen eist zijn tol van uw rug. Big Wheel vermindert de stuurinspanning met 60 procent en de opstartkracht met 50 procent.

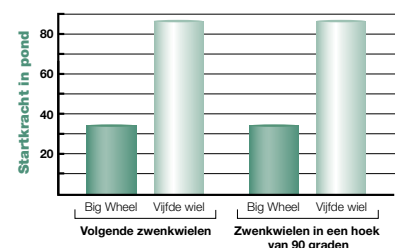
### Jaarlijkse medische/chirurgische letselkosten<sup>1</sup>



### Percentage transporten door één enkele persoon<sup>2</sup>



### Benodigde kracht om de stretcher te bewegen<sup>3</sup>





# Stryker Prime kan uw rug redden

Ervaar de elektrische optie op de Stryker Prime-stretcher met een hoog-laag verstelling, knieverstelling en rugverstelling. Zelfs als de elektrische bediening niet wordt gebruikt, wordt het handmatig aanpassen eenvoudig door de Stryker BackSmart, zodat er een naadloze overgang is tussen de elektrische en handmatige stand.

Tot wel 50 procent van het oproepen van een verpleegkundige is bedoeld voor het verleggen van de patiënt.

Dankzij de patiëntenbediening op de zijhekken geeft u uw patiënten meer controle over hun eigen comfort — en hoeven ze u minder vaak te vragen om hen te verleggen. Alle elektrische bedieningen hebben een patiëntenlock-out en handmatige back-up, met inbegrip van de exclusieve hefondersteunde BackSmart.

Dankzij het grotere comfort van de Prime hoeven patiënten minder snel naar een bed te worden verplaatst, waardoor u uw tijd beter kunt indelen.



## **a** | Zoom-handgrepen

Activeer het aandrijfsysteem door zachtjes in de handgrepen te knijpen en te duwen om zelfs de zwaarste patiënten gemakkelijk te kunnen vervoeren.

## **b** | Elektrisch hefondersteund hoofdeinde

Een elektrisch hoofdeinde biedt niet alleen gemak aan de patiënt, maar ook veiligheid aan de zorgverlener. De handmatige hefondersteunde rugsteun is standaard aanwezig als back-up van de elektrische versie.

## **c** | Bedieningsknoppen van het zijhek

De bedieningsknoppen voor de patiënt op het zijhek zijn zo geplaatst, dat de patiënt de knoppen vanuit elke positie kan bedienen.

## **d** | Elektrische knieverstelling

Dankzij de elektrische knieverstelling kunnen patiënten hun eigen comfortniveau bepalen terwijl de zorgverlener niet wordt gestoord, geen stress heeft en niet hoeft te tillen.

## **e** | Bedieningspaneel

De elektrische bediening heeft een patiëntenlock-out dat zich op het bedieningspaneel bevindt. Dit gedeelte is volledig waterdicht, zodat het onder hoge druk kan worden gewassen of handmatig kan worden gereinigd.

## **f** | Remmen aan vier kanten

Dankzij de remmen op alle wielen worden de rotatie- en draaibeweging vergrendeld voor een superieure veiligheid. De rembediening bevindt zich aan alle 4 zijden, zodat deze snel en gemakkelijk kan worden bediend.



### **g | Hydraulische besturing**

Voor een snelle en efficiënte bediening bevinden de hydraulische hoog-laag pedalen zich aan beide kanten van de stretcher, met een optie voor het voeteneinde.

### **h | Elektrische hoog-laagverstelling**

Bij de elektrische hoog-laagverstelling raakt u gewoon het pedaal aan om het bed omhoog te brengen.

Letsels bij zorgverleners kosten zorginstellingen veel geld en kunnen loopbanen sneller doen beëindigen. De meeste letsels ontstaan tijdens het verleggen, tillen of verplaatsen van patiënten.

## Stryker Prime kan uw rug redden

Stryker Prime is ontworpen om onhandige lichaamsposities, die tot letsels kunnen leiden te verminderen of te voorkomen door het gebruik van ergonomische en elektrische functionaliteit. U hoeft vrijwel niet meer te bukken of u uit te strekken om de knoppen te bedienen. Voor de schakelaars en ontgrendelingen is weinig kracht nodig en ze zijn eenvoudig te bedienen.

De Stryker Prime is ontworpen met de veiligheid van verpleegkundigen in gedachten. Dat is nog eens BackSmart.

**Minder onderbrekingen voor u. De patiënt kan zijn eigen comfort bepalen dankzij de knoppen op de wegschuifbare zijhekken.**



### Hefondersteunde rugsteun

De gepatenteerde Lift Assist rugsteun maakt gebruik van het gewicht van de patiënt en zorgt ervoor dat de bediening veel lichter gaat en de patiënt minder snel voorover valt. Ook beschikbaar als een volledig elektrische optie.



### Opklapbare duwhandgrepen

Zo geplaatst dat u ze gemakkelijk kunt gebruiken als u ze nodig heeft. Volledig weggeklapt als u ze niet nodig heeft.



### Wegschuifbare zijhekken zonder ruimte tussen de bedden

De wegschuifbare zijhekken bieden de patiënt maximale veiligheid als ze omhoog staan, maar zijn volledig verdwenen als ze zijn neergeklapt, zodat er geen ruimte tussen de bedden is wanneer de patiënt naar een ander bed wordt overgebracht.



### Hydraulische knieverstelling

U beweegt eenvoudig de handgreep horizontaal om de knieverstelling omhoog te brengen zonder op te hoeven zwengelen. Geen stress op uw polsen of handen. Ook beschikbaar als een volledig elektrische optie.



### Aan het bed gemonteerde zuurstoffleshouder

De zuurstoffles is aan het bed gemonteerd in plaats van op het onderstel, zodat u minder hoeft te bukken, te buigen en te tillen.



### Stoelpositie

Zorgt dat een patiënt minder vaak naar een ander bed moet worden overgebracht door een comfortabele positie waarin de patiënten kunnen herstellen.





## Groter comfort en betere therapieën

Of het nu om een langdurig verblijf gaat of om het patiëntengemak, dankzij de open architectuur van Stryker Prime kunt u het matras kiezen dat aan de behoeften van uw instelling voldoet. Hierdoor heeft u de flexibiliteit om zorg op maat te bieden die is afgestemd op de individuele behoeften van uw patiëntenbestand.



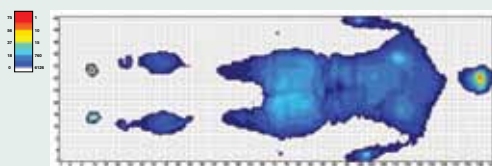
### Pioneer drukverdelingsmatras

#### Belangrijkste kenmerken van de Pioneer

- Dartex volledig elastische hoes
- Luchtgevulde drukverdeling
- Gewichtsbelasting tot 318 kg
- Schuine voetsteun
- 26 inch (66 cm) of 30 inch (76 cm) breedte



Pioneers elf onderling verbonden luchtzakken verdelen het gewicht van de patiënt gelijkmatig, zodat de huid niet wordt beschadigd.



### Matras voor extra comfort



#### Belangrijkste kenmerken van het matras voor extra comfort

- Dartex volledig elastische hoes
- Zeer bestendig urethaan
- Gewichtsbelasting tot 318 kg
- Verkrijgbaar in dikten van 4 inch (10 cm) of 5 inch (13 cm)
- 26 inch (66 cm) of 30 inch (76 cm) breedte

## Accessoires



#### IV caddy met connector

Biedt flexibiliteit als afzonderlijke draagunit, maar is uit veiligheidsoogpunt rechtstreeks op de Stryker Prime gemonteerd.



#### Defibrillatorblad

Het sterke en eenvoudig te monteren blad is perfect geplaatst voor het dragen van rand-apparatuur, maar zit niet in de weg.



#### Uitschuifbaar serverblad/ instrumentenblad

Rust op de zijhekken en creëert zo ruimte voor dossiers en instrumenten of biedt de patiënt meer comfort.



#### Voetbord/dossierhouder

Biedt handige opslagruimte voor dossiers en documenten.



#### Verlengstuk voor voetbord

Een veelzijdig voetbord met vier posities dat kan worden gebruikt voor het verlengen van de patiëntenmatras, het dragen van randapparatuur of als schuine ondergrond voor dossiers.



#### IV paal

Gemakkelijk te gebruiken steun voor IV-flessen. Verkrijgbaar in twee of drie segmenten.

**Afgebeeld: Drie segmenten links, twee segmenten rechts.**



#### Zijhekbekleding

De bekleding biedt extra afdekking.



#### Staande zuurstoffleshouder

Houder gebruikt de IV-ruimte voor extra gemak, flexibiliteit en toegankelijkheid.

# De indruk van de patiënten telt

## Bied de patiënt een betere ervaring

Iedere zorginstelling zet zich in voor de tevredenheid en loyaliteit van patiënten en hun families. Een goed uitziende stretcher heeft een enorme invloed op de totale patiëntervaring.

De Stryker Prime-stretcher heeft een eenvoudige uitstraling, met gladde, afgeronde, doorlopende ligvlakken die aangenaam en prettig aanvoelen. De grepen en zijheksen zijn gebogen. De bediening en de pictogrammen zijn groot en duidelijk. De patiënt komt in nauw contact met de stretcher. Daarom is de functionaliteit en het bedieningsgemak zo belang-

- Moderne kleuren en vormen bieden continuïteit en orde
- Het moderne ontwerp geeft de indruk van moderne technologie en innovatie
- De afgeronde en gestroomlijnde vorm vergemakkelijkt het schoonmaken
- Permanent bevestigde zwenkwieldoppen dekken de zwenkwielen op elegante wijze af
- Kleurgecodeerde accentringen boven de zwenkwielen fungeren als afdelingsaanduiding en sluiten aan bij de andere gestandaardiseerde afdelingskleuren



Blauw



Lichtblauw



Grijs

**Beschikbare  
kleuren**



Paars



Rood



Geel

Ga naar [www.stryker.com/prime](http://www.stryker.com/prime) om de functies in actie te zien en stel interactief uw eigen Stryker Prime samen.

Dit document is uitsluitend bestemd voor professionals in de gezondheidszorg.

Een chirurg dient altijd af te gaan op zijn of haar eigen professioneel klinisch oordeel voor de beslissing om een bepaald product al dan niet te gebruiken voor een bepaalde patiënt. Stryker verstrekt geen medische raad en adviseert dat chirurgen opgeleid worden in het gebruik van een bepaald product alvorens het te gebruiken voor chirurgie. De verstrekte informatie is bedoeld om het volledige assortiment van Stryker te presenteren. Chirurgen moeten altijd de productbijsluiter, het productlabel en/of de gebruiksaanwijzing raadplegen alvorens een product van Stryker te gebruiken.

Sommige producten zijn mogelijk niet verkrijgbaar op alle markten omdat de verkrijgbaarheid kan afhangen van de toezichhoudende en/of medische praktijken op de verschillende markten. Neem contact op met uw Stryker-vertegenwoordiger als u vragen heeft over de verkrijgbaarheid van Stryker-producten in uw regio.

Stryker Corporation of zijn afdelingen of andere gelieerde entiteiten bezitten, gebruiken of hebben een aanvraag ingediend voor de volgende handels- of dienstmerken: BackSmart, Big Wheel, Lift Assist, Knee Assist, Pioneer, Prime, Stryker, Zoom. Alle andere handelsmerken zijn handelsmerken van hun respectieve eigenaars of houders.

De hier opgesomde producten bezitten de CE-markering conform de Richtlijn 93/43/EEG betreffende Medische Hulpmiddelen.



MTX366111609DU

Literatuurnummer: MTX366111609DU

MTX6732-10/GS 05/10

Copyright © 2010 Stryker

# stryker®

Gewrichtsvervangingen

Trauma, ledematen en misvormingen

Craniomaxillofaciaal

Wervelkolom

Biologische geneesmiddelen

Chirurgische producten

Neurologie en KNO

Interventionele pijn

Navigatie

Endoscopie

Communicatie

Beeldvorming

Apparatuur voor patiëntenbehandeling

Apparatuur voor spoedafdeling

Stryker Nederland BV  
Koeweistraat 8  
(P.O. Box 13, 4180 BA Waardenburg)  
CD Waardenburg, 4181  
Netherlands

Algemeen : +31 418 569 700  
Fax : +31 418 569 777

[www.stryker.nl](http://www.stryker.nl)

## REFERENTIES

1. Stryker Medical Case Study. Evergreen Health Care. Seattle, Washington. Juni 2006.
2. Stryker Medical Case Study. Sioux Valley Hospital. Sioux Falls, South Dakota. December 2006.
3. Stryker Medical Case Study. Baylor Medical Center. Irving, Texas. December 2005.

